

Slowakei Mai 2009

A collection of gold coins, likely commemorative or historical, scattered on a dark surface. The coins feature various designs, including figures and symbols, and are arranged in a loose, overlapping pattern.

Kremnica, Spania Dolina, Stare Hori,
Banska Bystrica, Lubietova,
Dobsina, Nizna Slana, Roznava, Lubenik,
Uhorna, Smolnik, Gelnica, Rudnany,
Presov, Levoca, Kezmarok



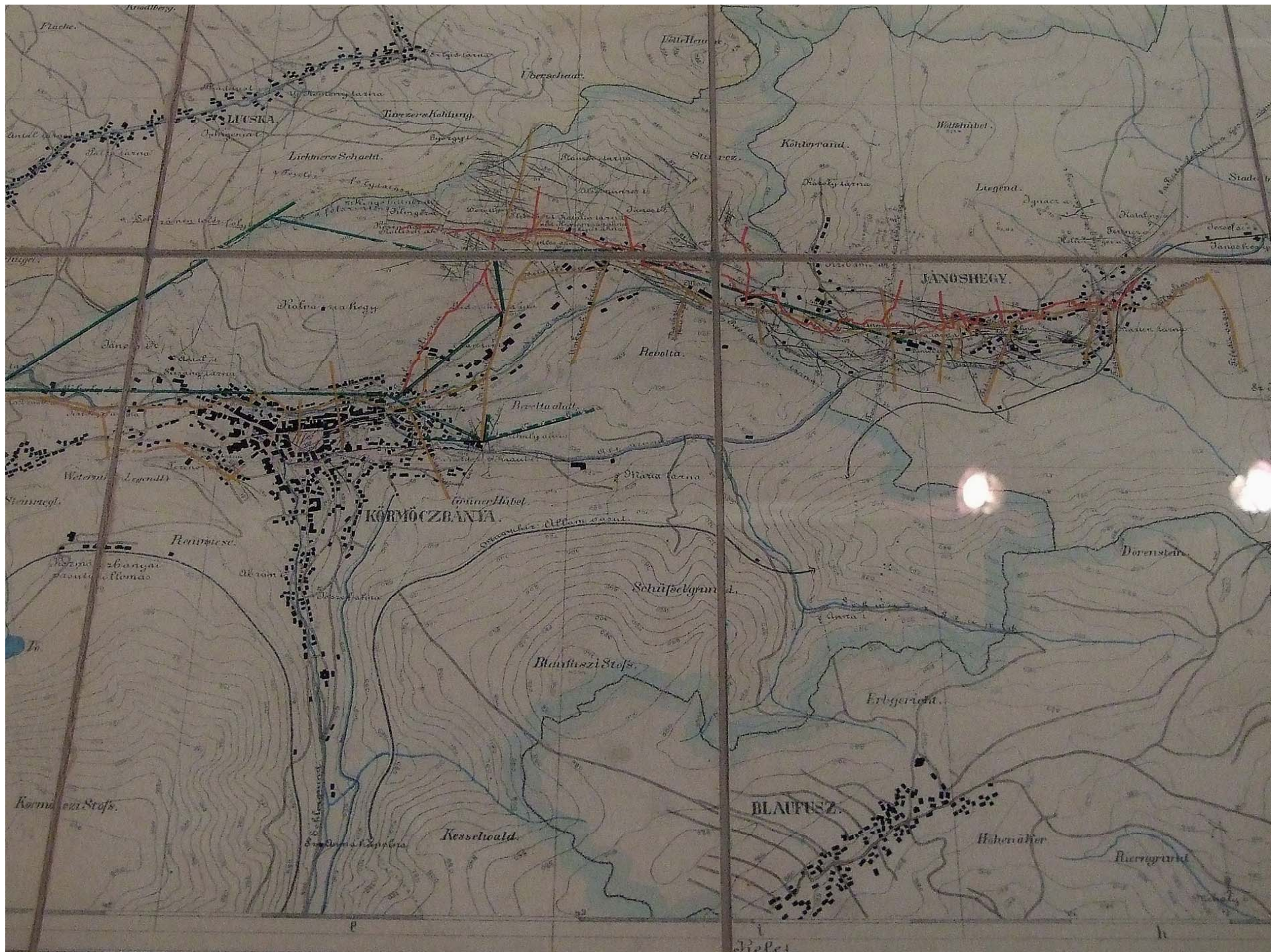


Kremnitz



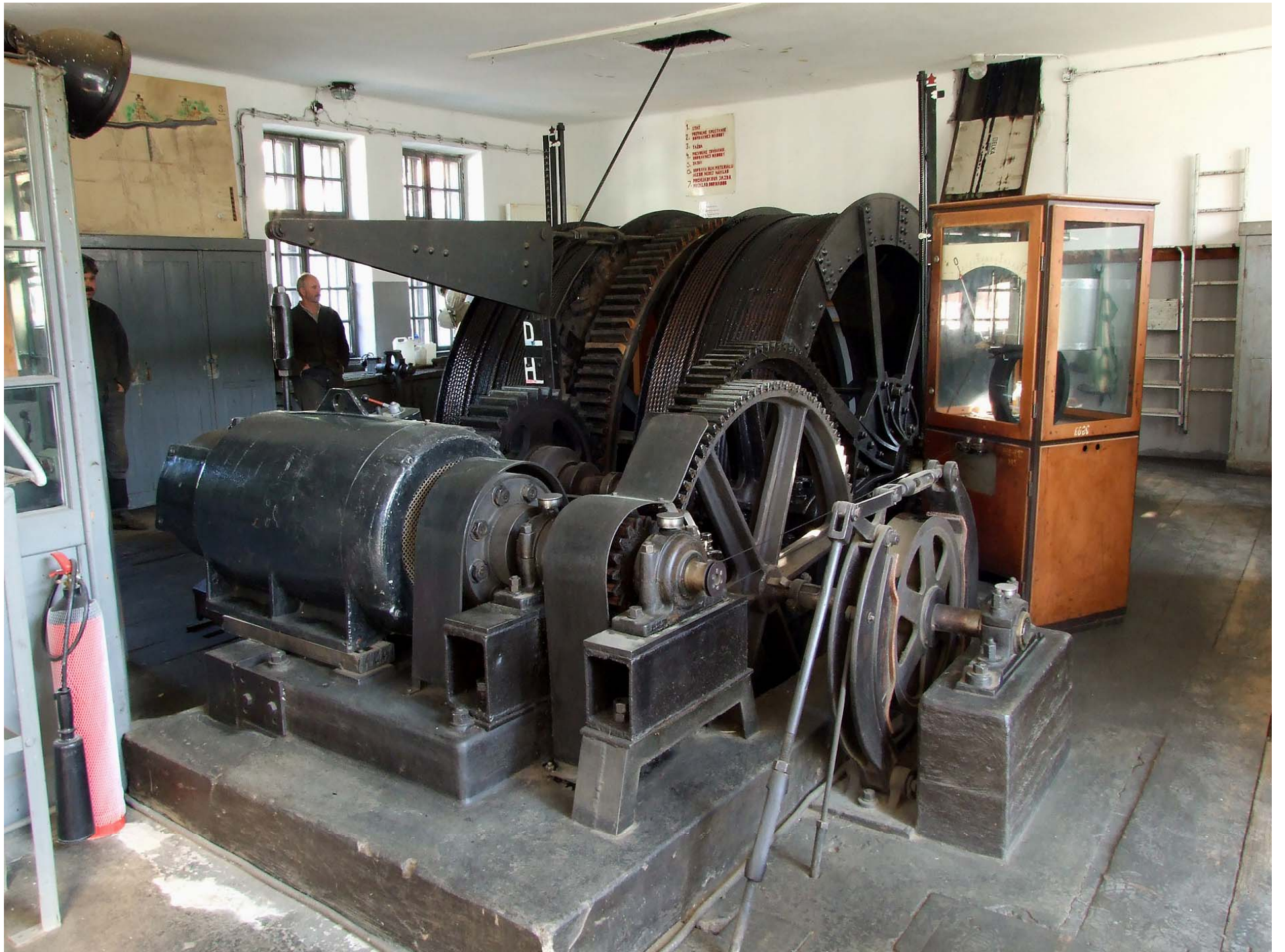












1. STAV
2. POUZITIE
3. POUZITIE
4. POUZITIE
5. POUZITIE
6. POUZITIE
7. POUZITIE

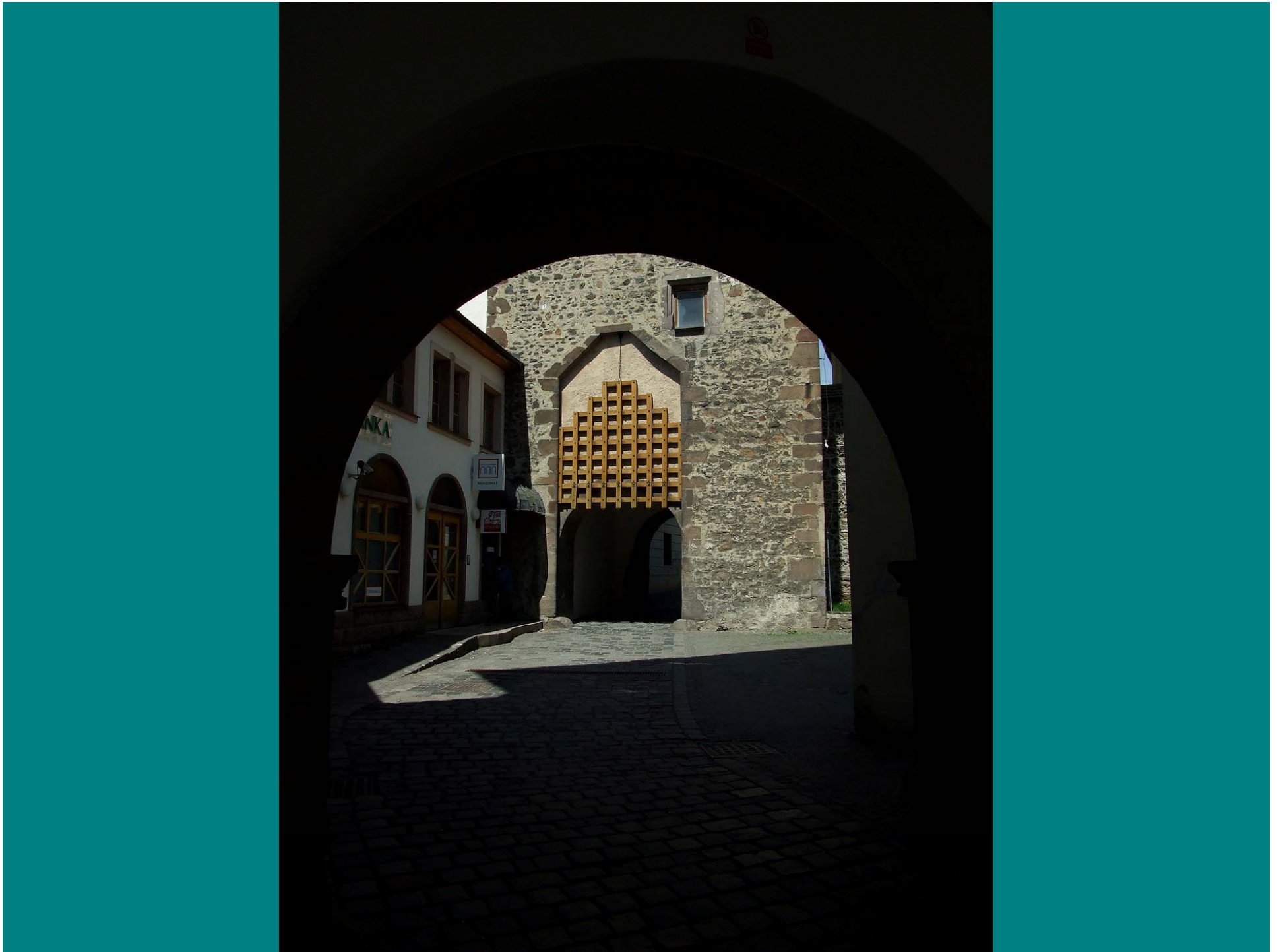






























Státae barské riaditeľstvo v Kremnici.

Jana Tigmund - Furaj terajšia jama Ferdinand.

Rea 220 meř. vřabodze od jamy.

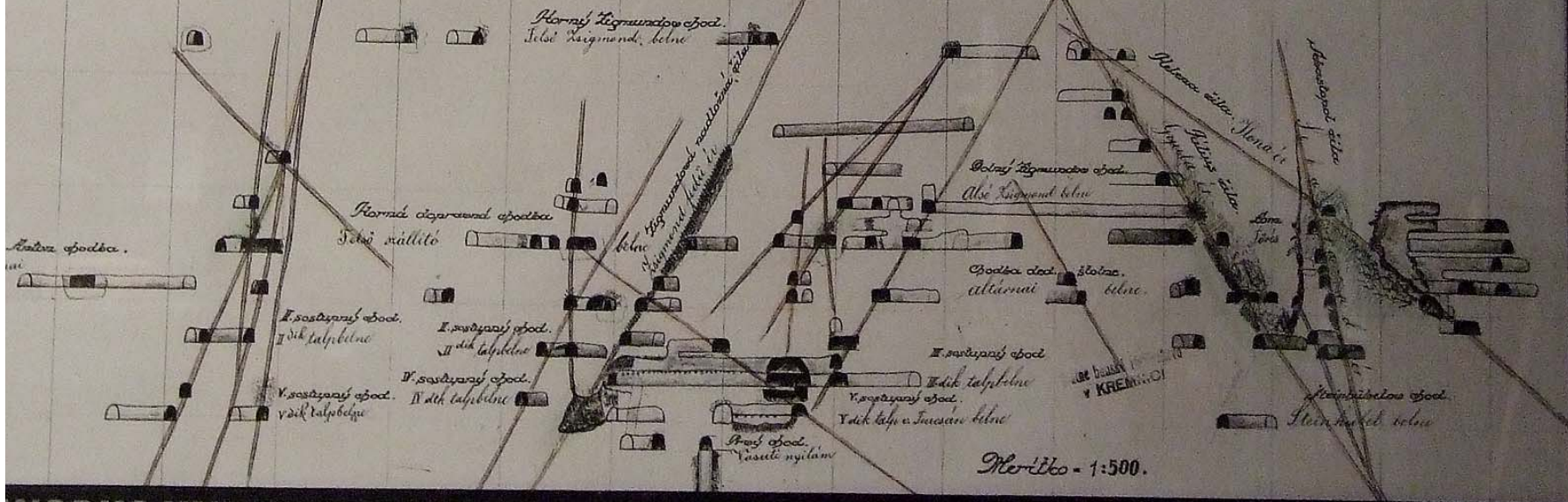
Wigmond Györgybánya telep
33^{sz} Szlovény 220 méř az aljától keletre.



Károlyi kőszol.
Virg templom



Mariani templom
Baranyi kőszol.



Méret - 1:500.

WORKS UNDER CHURCH OF VIRGIN MARY ON THE SQUARE



















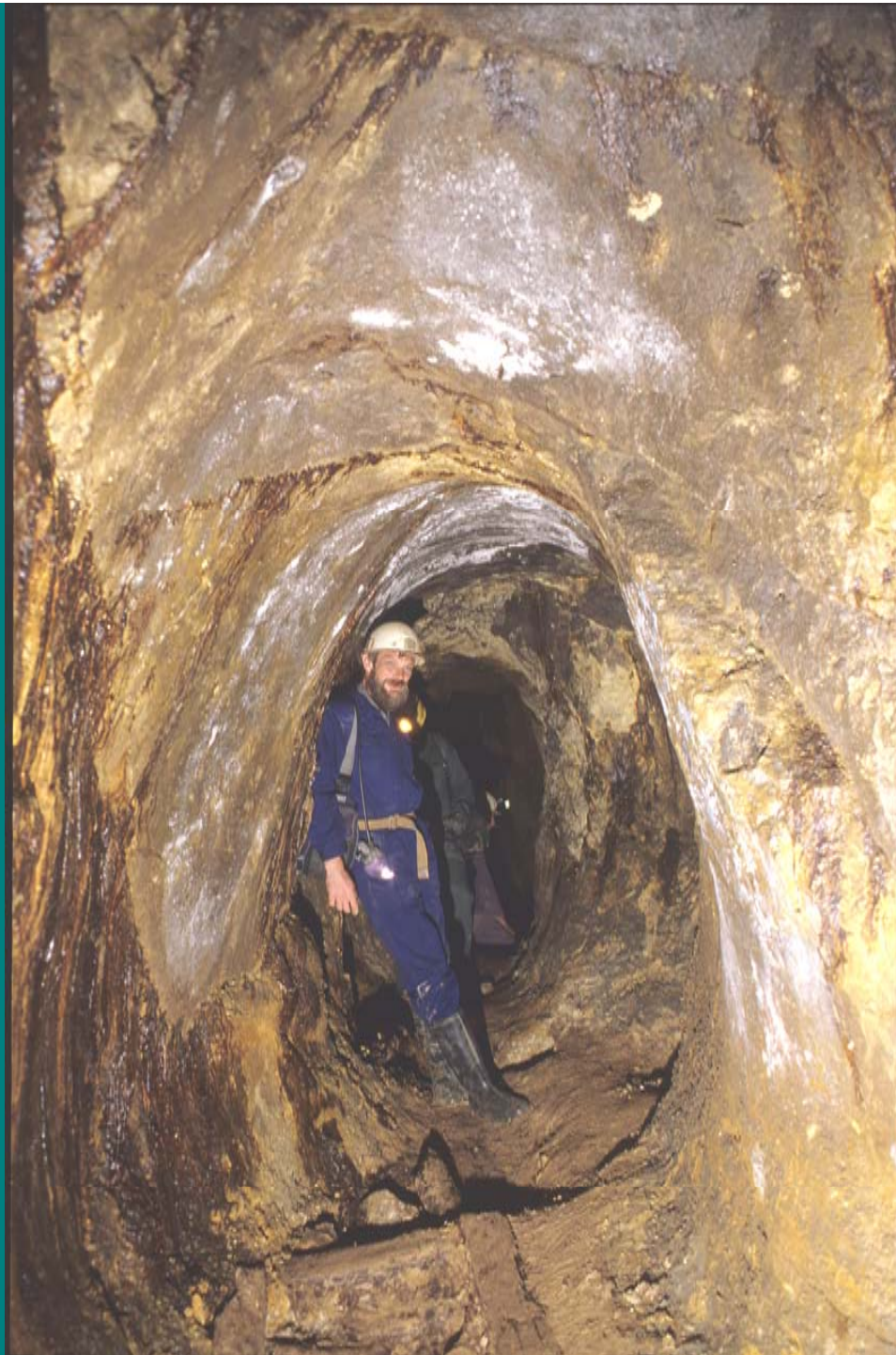






























































Banska Bystrica















i Kultúrne a informačné stredisko
08216 186
098 015 22 72

Information

informácie
ubytovanie
turisticke
prehliadky
prehliadky
suveníry
výstavy
plagátov

accommodation
souvenirs
sight-seeing tours



Spania Dolina

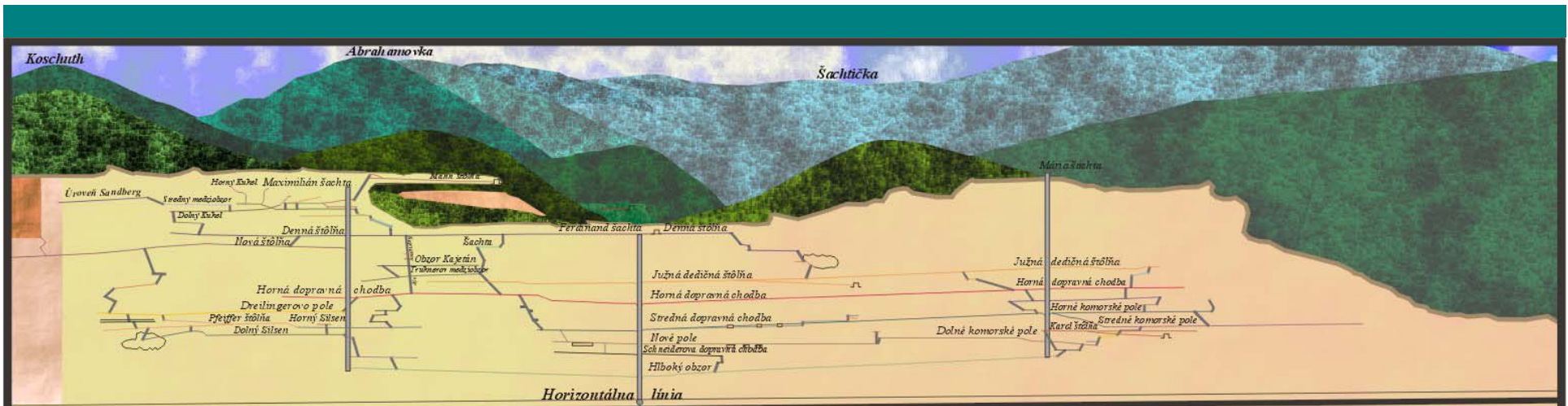


Špania Dolina



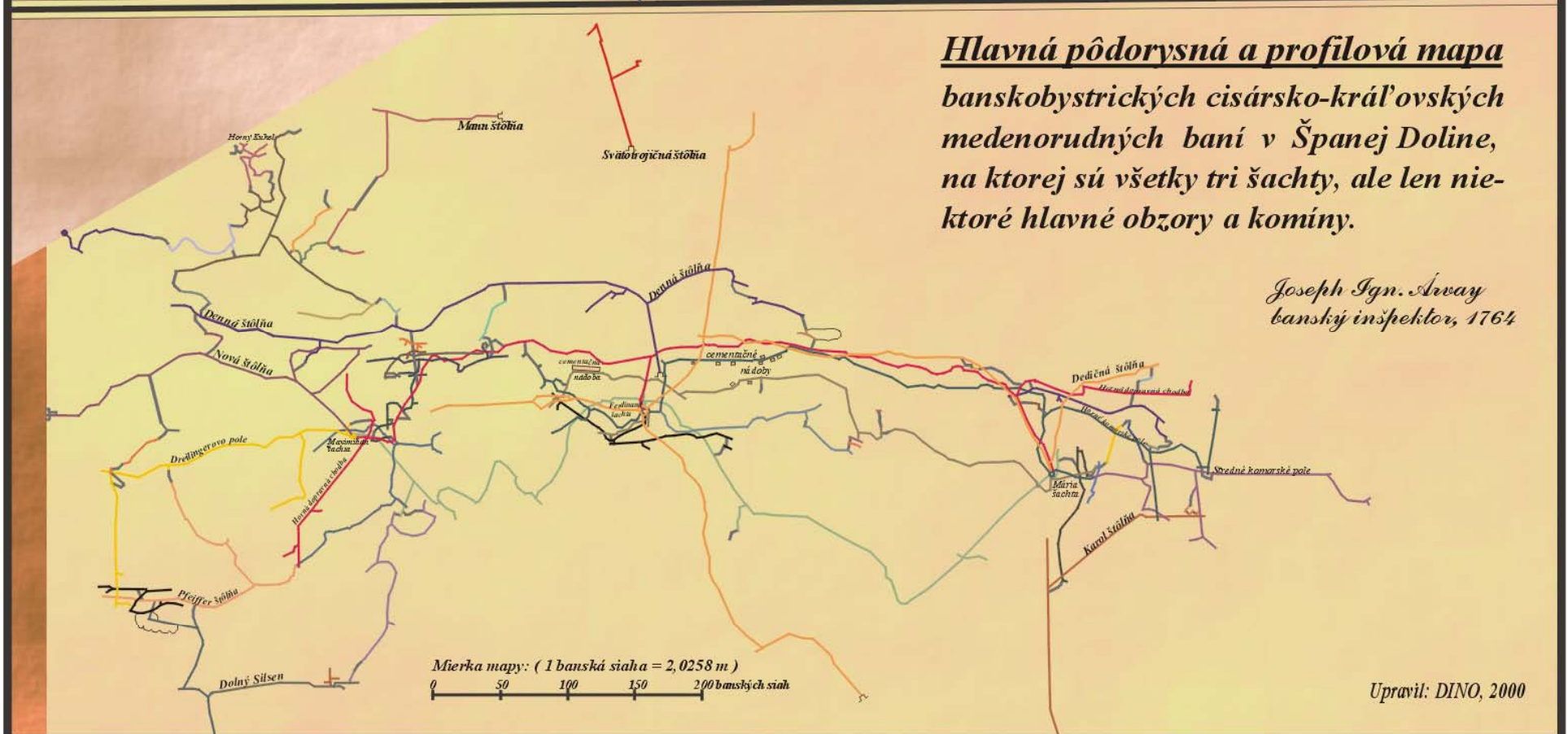
Znalekon

Jedivo a potrebné

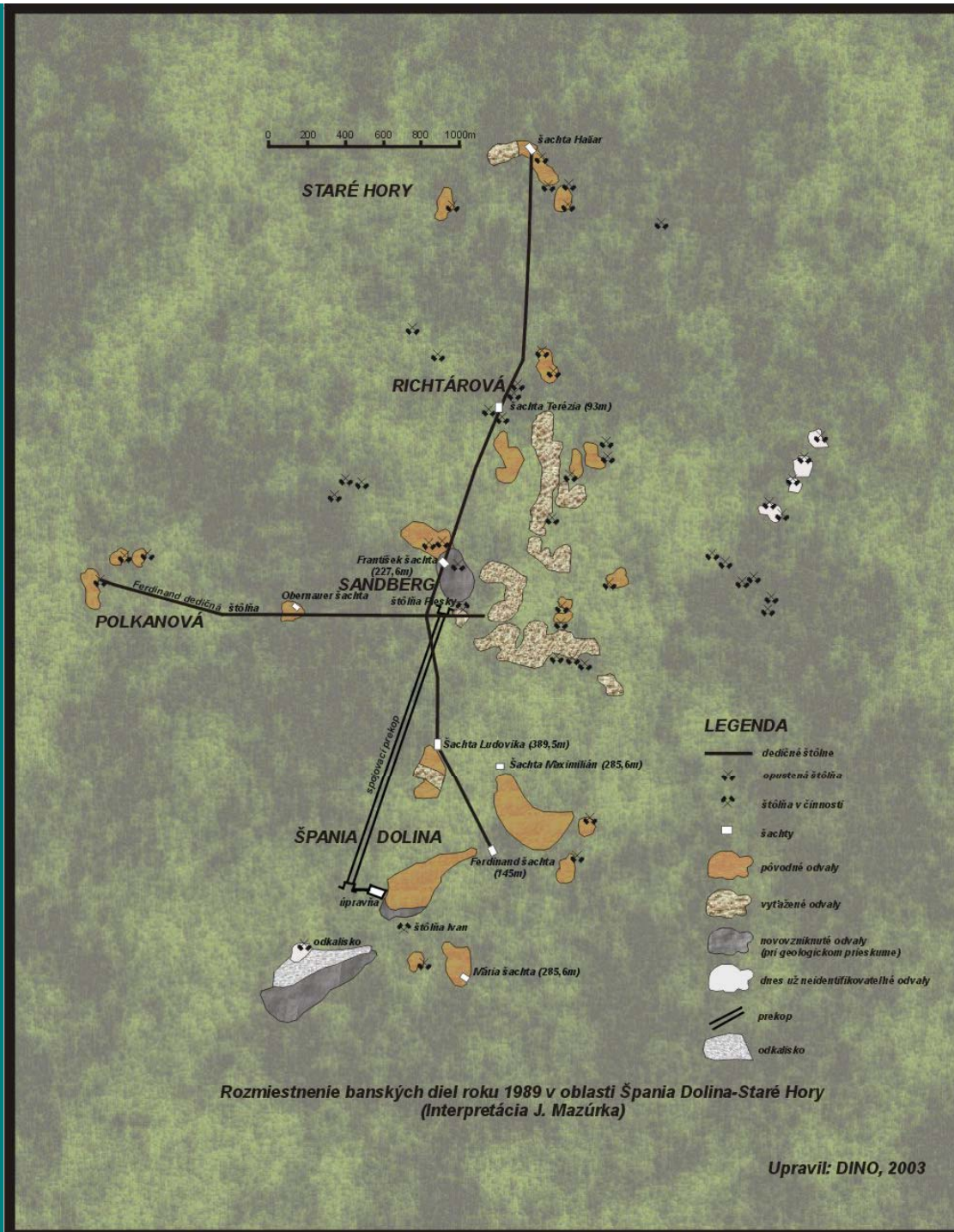


Hlavná pôdorysná a profilová mapa
banskobystrických cisársko-kráľovských
medenorudných baní v Španej Doline,
na ktorej sú všetky tri šachty, ale len nie-
ktoré hlavné obzory a komíny.

Joseph Ign. Arvay
 banský inšpektor, 1764



Upravil: DINO, 2000



Rozmiestnenie banských diel roku 1989 v oblasti Špania Dolina-Staré Hory
(Interpretácia J. Mazúrka)

Upravil: DINO, 2003











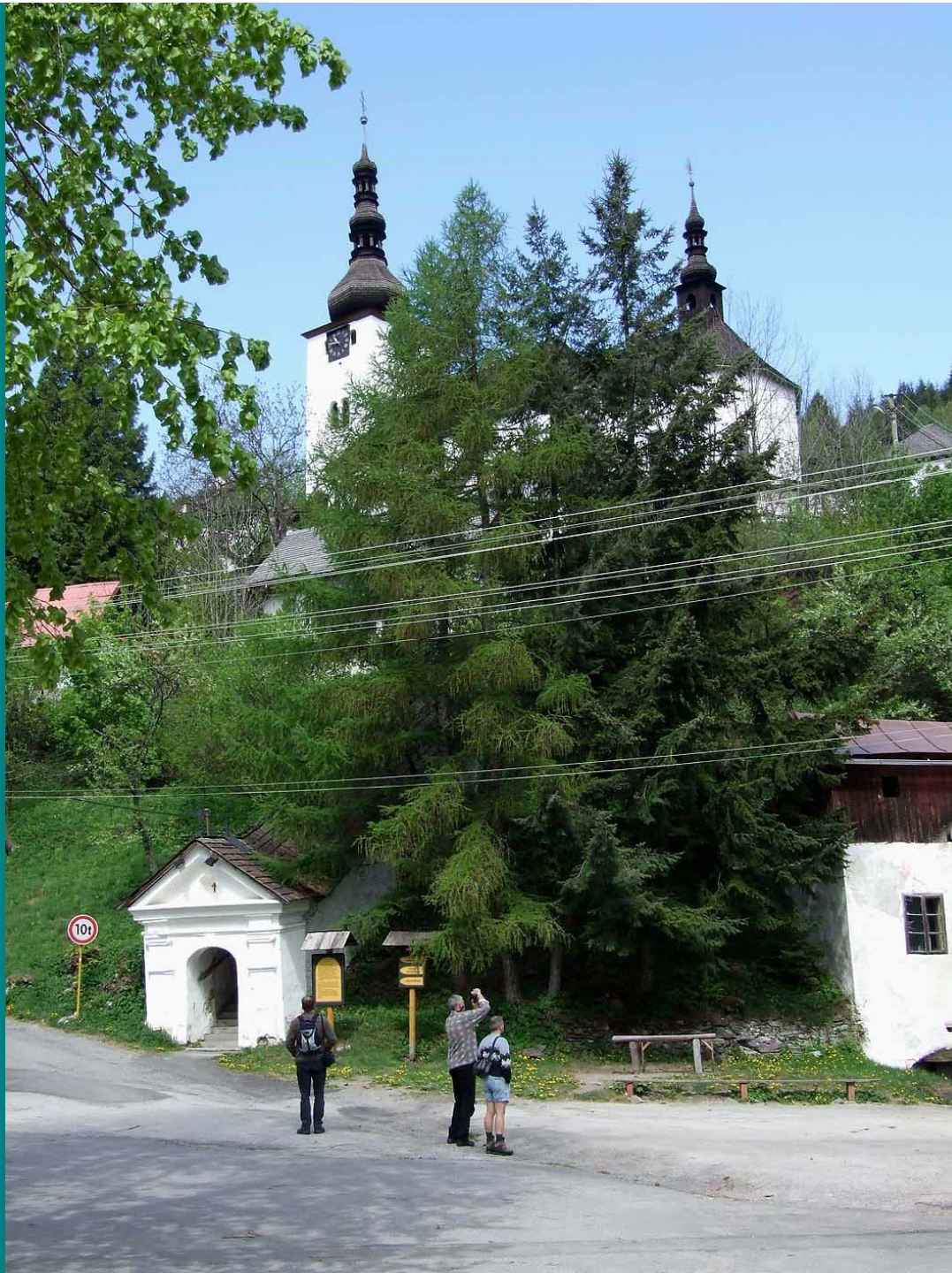
DIENNA CHABŔKA STOLNA
 patrí k najstarým ľudským stavbám
 v Spania Doline. Bola jednou zo vstupných
 štítov do haniarskeho revíru. Hráo sa pred ňou
 baníci pomodlili a potom šli do jedno-
 ltrých sáčh. V júli 1764 synovia cisárovnjej
 Márie Terézie, arcivojvodca a veľkokní-
 archiepojom Leopoldom a veľkokní-
 vojvodom Albertom navštívili Spania Dolina.
 Spravidelne haniarom vstupili do podzemia
 ľavou chabŔkou a vyšli na skverej Florant.
 Cesta im trvala 45 minút.

DAY'S EMPEROR'S PORTAL
 belongs to one of the oldest mining con-
 structions in Spania Dolina. It was one of
 the entrances into the mining district. Each
 morning, before going down into the various
 shafts, the miners used to say their prayers
 here. In July 1764 the sons of Empress Maria
 Theresia, Crown prince Jozef and his brother
 Archduke Leopold together with Duke Albert
 of Teschin visited Spania Dolina. Accompa-
 nied by miners they entered the underground
 through this portal and after a 45 min. walk
 emerged out in the village Square Holy.

































ŠACHTA MAXIMILIÁN
Druhá najstaršia šachta v Španej Doline. Raziť sa začala v r. 1567. Na konci 18. stor. bola hlboká 320m. Podľa obrazu baní Španej Doliny z r. 1726 mala dva ťažné stroje poháňané vodou z banského vodovodu. Na začiatku 19. stor. sa steny šachty začali boriť a v r. 1819 bola šachta už opustená a jej budovy rozobraté. Úžľabinou medzi šachtami Maximilián a Ferdinand tiekla voda banského vodovodu zachytávaná cestou do malého rezervoára zvaného tajch.

THE MAXIMILIAN SHAFT
The second oldest shaft in Špania Dolina. Its excavation began in 1567 reaching a depth of 320m by the end of the 18th century. According to an illustration from 1726 it had two hauling machines powered by water from the mining watercourse. At the beginning of the 19th century, the walls of the shaft started to collapse. By 1819 the shaft was already abandoned and its buildings dismantled. Down the ravine between the Maximilian and Ferdinand shafts streamed water captured on its way into a small reservoir called tajch.





Vodou poháňané ťažné koleso o priemere 12m malo predný a spätný chod.
Zastavovalo sa špeciálnym brzdovým kolesom. Ťažné laná sa navíjali
na masívny drevený babon.

Water driven wheel 12m in diameter could move forward or backwards.
To stop it, a special break wheel was used. Hoisting ropes spooled on
a massive wooden drum.











Stare Hori











Lubietova

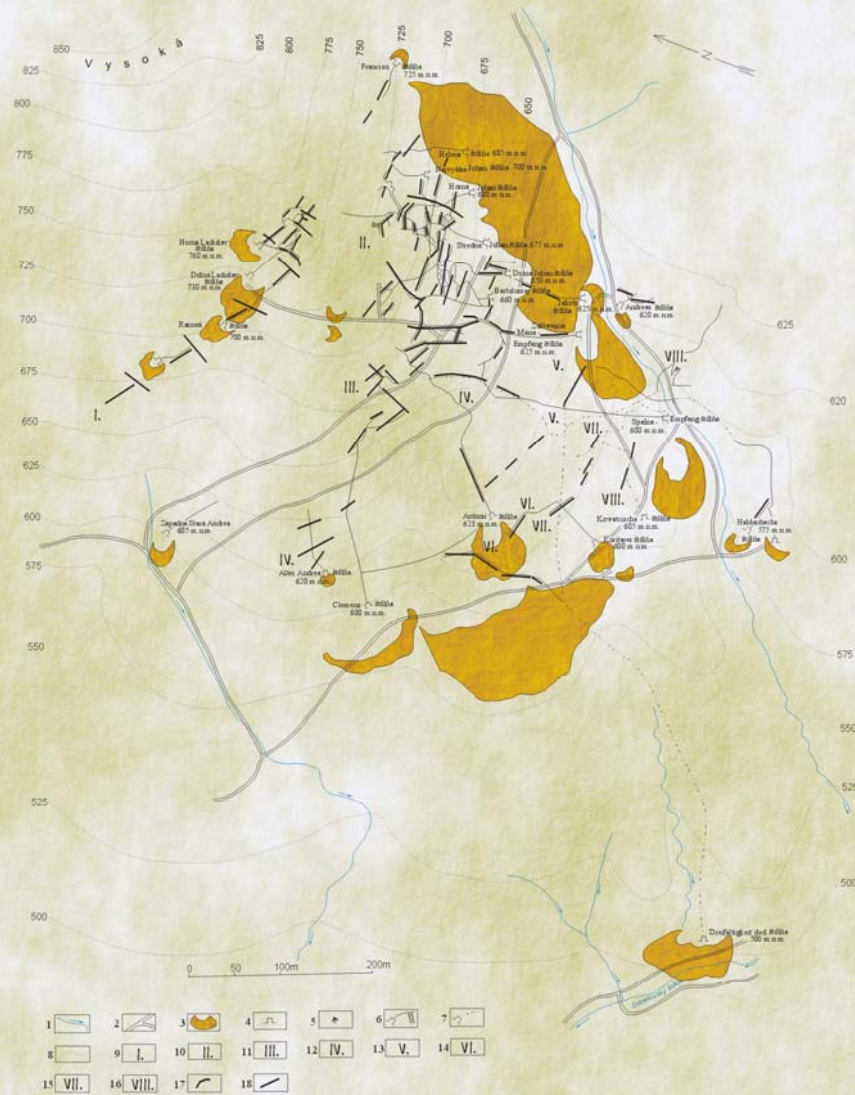












Prehľadná stará mapa medenorudných bani Podlipa v Ubietovej (Ilavský, 1990)

1 - vodné toky, 2 - lesné a banské cesty, 3 - haldy starých banských prác, 4 - istina starých štôlní, 5 - staré šachty, 6 - priebeh starých štôlní a šikmých banských diel, 7 - plánovaná dedičná štôlna Dreifaltigkeit (Trojičná), 8 - vrstevnice terénu, 9 - I. rudný ťah: štôlna Ruinesi - Ladislav - Francisci, 10 - II. rudný ťah: štôlna Stredná, Horná a Najvyššia Johan až Helena, 11 - III. rudný ťah: štôlna Antonii - Bartolomej - Dolná, Stredná a Horná Johan, 12 - IV. rudný ťah: štôlna Stará Andrea - Clemens - Maria-Empfang a Jakob, 13 - V. rudný ťah: štôlna Antonii - Spalna-Empfang - Andreas, 14 - VI. rudný ťah: štôlna Antonii - Koritarer, 15 - VII. rudný ťah: štôlna Koritarer - Kowatsische - Spalna-Empfangus - Andreas, 16 - VIII. rudný ťah: štôlna Kowatsische - Empfangus, 17 - priečne rudné žily, 18 - rudné ťažovky





**OBEC ĽUBIETOVÁ,
ZAKAZUJE ZBER MINERÁLOV
A VÝKOPOVÉ PRÁCE
NA STARÝCH BANSKÝCH HALDÁCH !**

**ES IST STRENGSTENS VERBOTEN
DAS SAMMELN VON MINERALIEN
UND GRABEN
IN DEN ALTEN BERGSTOLEN!
GEMEINDE ĽUBIETOVÁ**







Dobsina



















SIDERIT s.r.o.,

DOBŠINSKÁ 72,

NIŽNÁ SLANÁ

e-mail: siderit@siderit.sk

Tel.: + 421 58 795 11 47

Fax: + 421 58 795 12 34

TAŽBA RŮD

SPRÁVA ZÁVODU

ÚPRAVA SIDERITU

Fe, Cu, Hg















Jelsava-Lubenik









SLOVENSKÉ MAGNEZITOVÉ ZÁVODY
AKČNÁ SPOLUČNOSŤ
JELŠAVA















Roznava

Roznava





RADNICA

KROSHÁZA

RATÁKIS

TURISTICKÁ

Restaurácia

Zlatý B...

RESTAURÁČKA TRIE RIEČI















































Penzion Barónka

Restaurácia

ranajky

obedy

vecere

bytovanie

01028

Uhorna-Smolnik

















17 21-1930







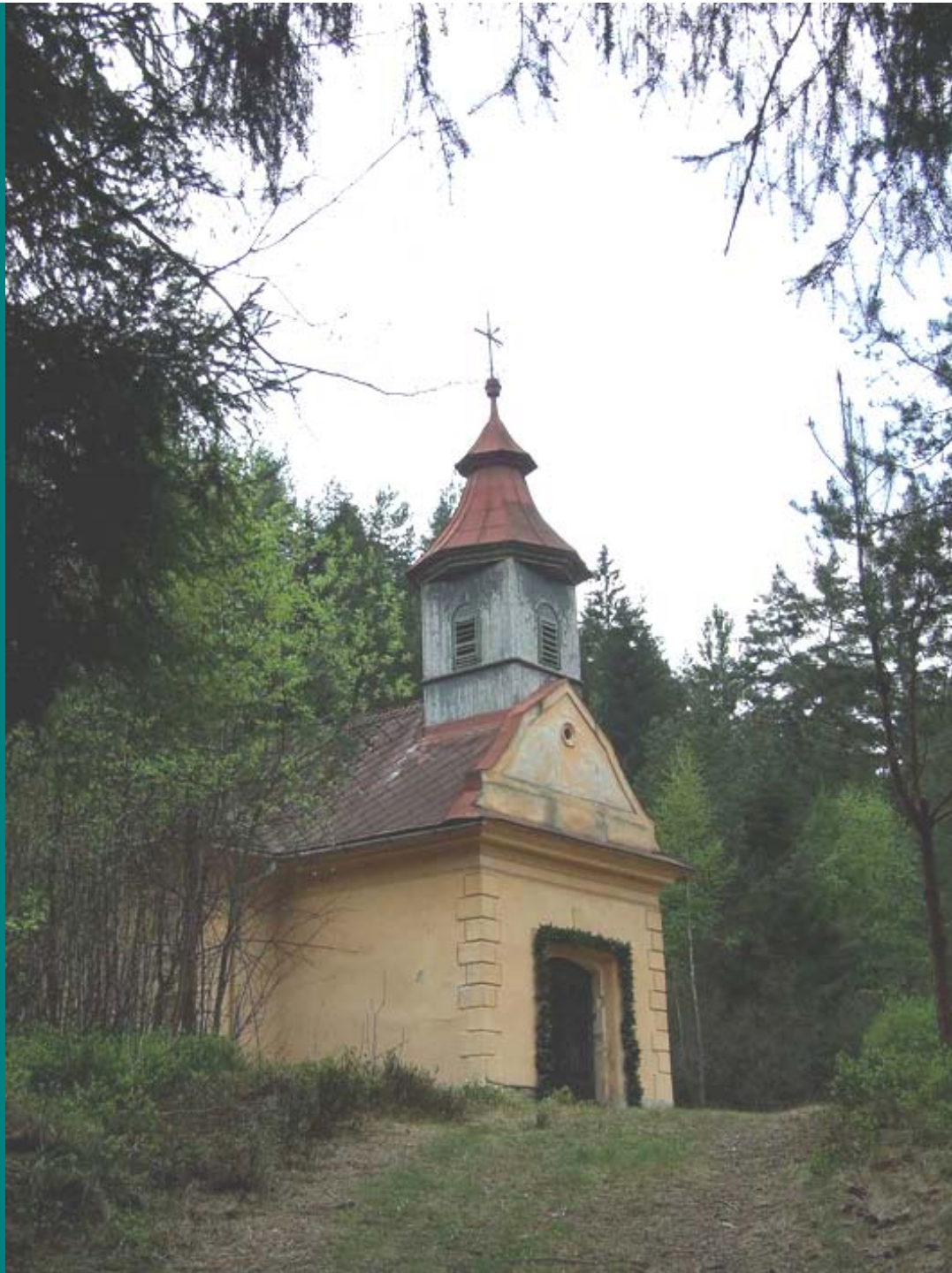


POSLEDNÁ TONA RUDY
Z CU-S LOŽISKA 29.12.1989



































Gelnica









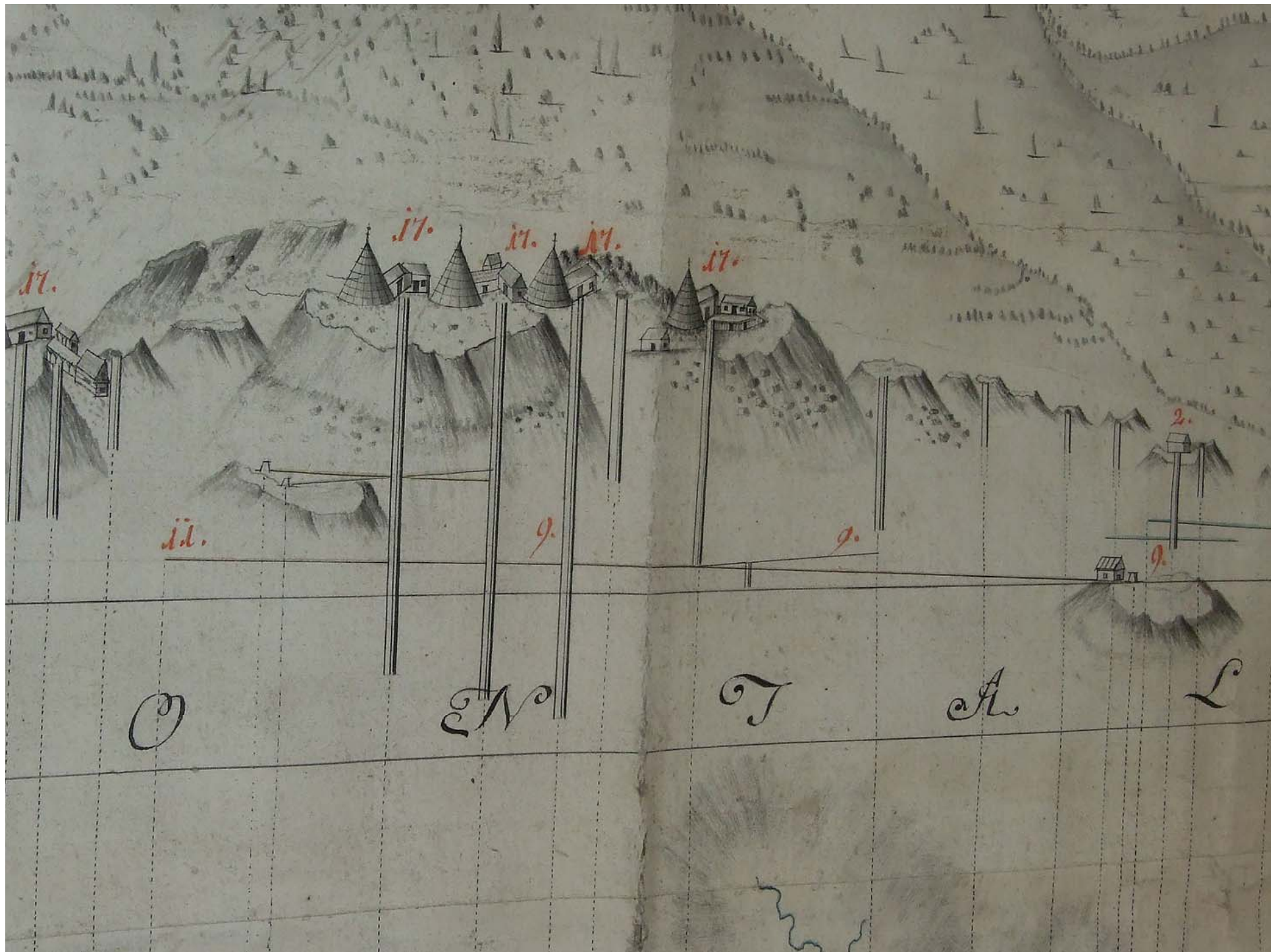




















































Presov-Solivar















1728, 26. Bovenar vlašského Mapa 1728, 26. 1728
 1. Všechno země a lesy
 2. Všechno země a lesy
 3. Všechno země a lesy
 4. Všechno země a lesy
 5. Všechno země a lesy
 6. Všechno země a lesy
 7. Všechno země a lesy
 8. Všechno země a lesy
 9. Všechno země a lesy
 10. Všechno země a lesy

1. Všechno země a lesy
 2. Všechno země a lesy
 3. Všechno země a lesy
 4. Všechno země a lesy
 5. Všechno země a lesy
 6. Všechno země a lesy
 7. Všechno země a lesy
 8. Všechno země a lesy
 9. Všechno země a lesy
 10. Všechno země a lesy

18. Všechno země a lesy
 19. Všechno země a lesy
 20. Všechno země a lesy
 21. Všechno země a lesy
 22. Všechno země a lesy
 23. Všechno země a lesy
 24. Všechno země a lesy

25. Všechno země a lesy
 26. Všechno země a lesy
 27. Všechno země a lesy
 28. Všechno země a lesy
 29. Všechno země a lesy
 30. Všechno země a lesy

Drehtadná mapa lesov z roku 1728 s areálom Solovjov
 dopravu palivových

































Koterbach, Slovinky, Rudnany















































































Levotca, Spisska Kapitell Kezmarok













ERECTA PER ATAVOS
DE GENERE THVRZO



FAVORE GRATI NEPOTIS
HILARI EX COMITIBVS CSAKY
EXSTITI RENOVATA

















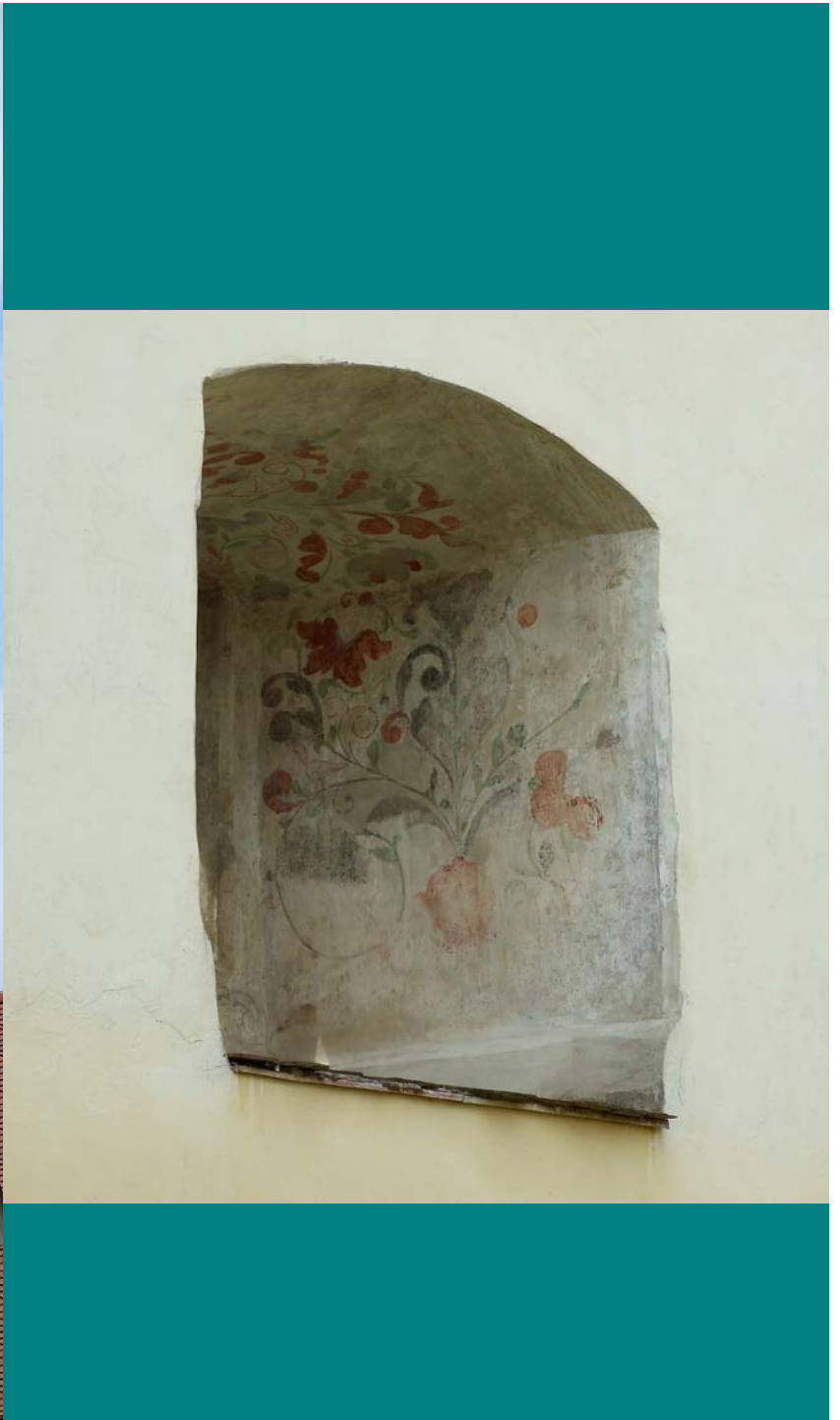
































HLAVNÉ NÁM.

HRADNÉ NÁM.

55
197

HLAVNÉ
NÁMESTIE

HRADNÉ NÁM.



Glück Auf

